

Notes de mise à jour

Date de sortie: 30.09.25

Version: 24.4.0



Améliorations

Filtrage de l'organigramme – Afficher tous les noms

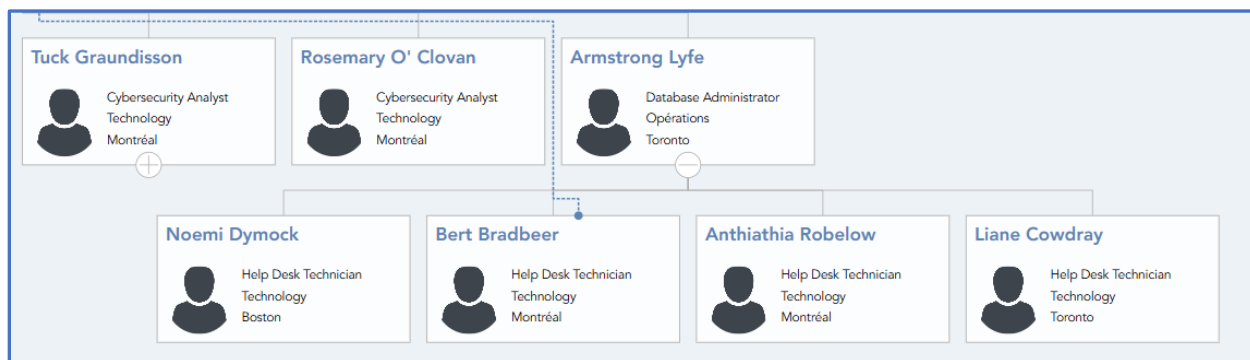
Pour améliorer la convivialité, les organigrammes filtrés affichent désormais les noms des employés dans toutes les cases, éliminant ainsi les espaces blancs vides. Cela aide les utilisateurs à mieux comprendre les structures de rapport sans clics supplémentaires.

Avantages :

- Hiérarchie visuelle plus claire
- Moins de confusion lors du filtrage par gestionnaire, département ou site

Configuration :

- Allez dans : Administration → Paramètres → Paramètres d'affichage de l'entreprise
- Nouveau menu déroulant : Affichage de l'organigramme
- Options : Toute la ligne hiérarchique, Ligne hiérarchique filtrée uniquement, Affichage standard
- Par défaut : Affichage standard



Capture d'écran : affichage des noms des employés dans toutes les cases, élimination des espaces blancs vides.

Générateur de rapports – Menus déroulants permettant de rechercher des employés

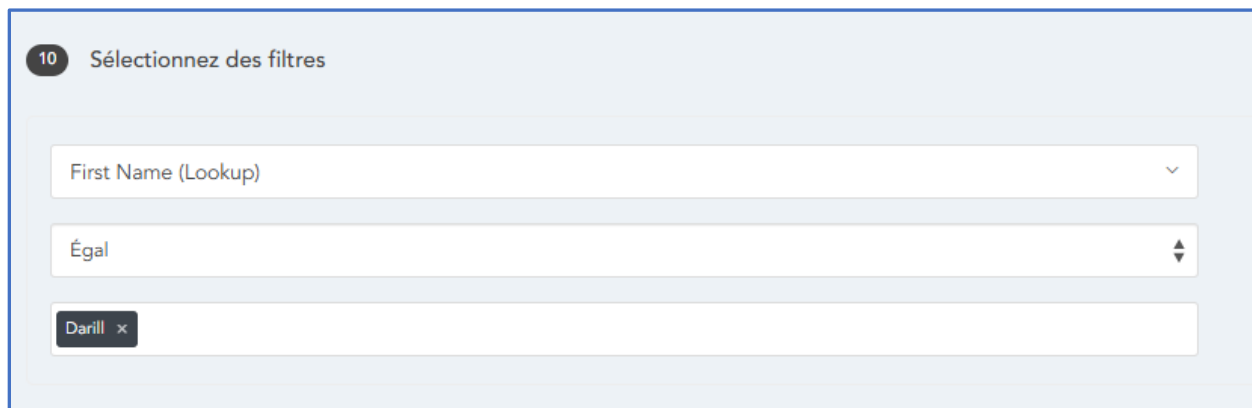
De nouveaux champs « Recherche » ont été ajoutés aux filtres du générateur de rapports sous Détails personnels de l'employé. Ils permettent aux utilisateurs de rechercher des employés par leur nom à l'aide d'un menu déroulant, ce qui réduit les erreurs et améliore la précision.

Avantages :

- Filtrage plus rapide
- Réduction des fautes de frappe et des incohérences

Configuration :

- Accédez à : Générateur de rapports → Onglet Filtres
- Nouveaux champs : Prénom (recherche), Nom (recherche), Nom complet (recherche), etc.
- Disponible lorsque le type de filtre est Égal à ou Pas égal

A screenshot of a web application interface for configuring filters. At the top, there is a header bar with a dark grey circle containing the number '10' and the text 'Sélectionnez des filtres'. Below this, there are three input fields. The first field is a dropdown menu with the text 'First Name (Lookup)' and a downward arrow icon. The second field is a dropdown menu with the text 'Égal' and a double-headed arrow icon. The third field is a text input box with the text 'Darill' and a small 'x' icon to its left, indicating it can be cleared.

Capture d'écran : affichage des résultats des filtres avec les nouveaux champs de recherche



Flux social – Publier en tant qu'entreprise

Les utilisateurs administrateurs et RH peuvent désormais publier des messages en utilisant l'identité de l'entreprise dans le flux social, ce qui permet des communications officielles avec le logo et le nom de l'entreprise.

Avantages :

- Annonces professionnelles
- Représentation claire de la voix de l'entreprise

Configuration :

- Allez dans : Administration → Paramètres → Paramètres sociaux
- Nouveau paramètre : Activer « Publier en tant qu'entreprise » pour les administrateurs et les RH
- Options : Oui / Non (Par défaut : Non)



Flux social - @Tagging avec alertes par courriel

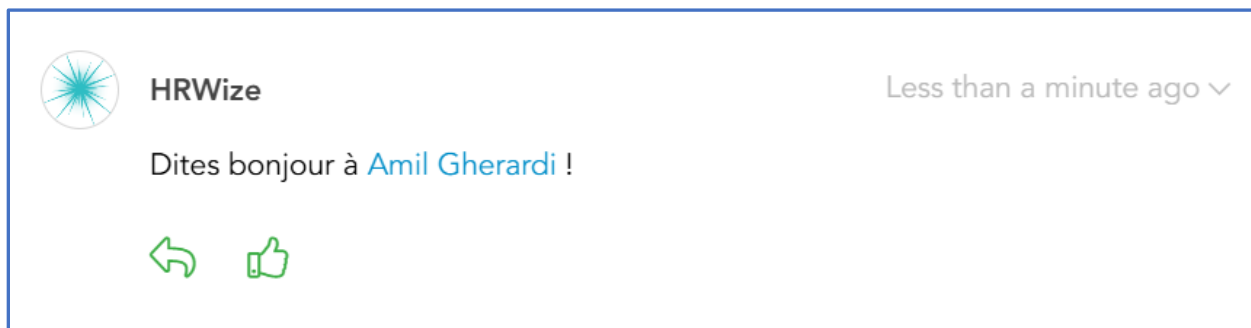
Les utilisateurs peuvent désormais taguer leurs collègues dans les publications du flux social à l'aide des mentions « @ ». Les employés tagués reçoivent des alertes par courriel, ce qui améliore l'engagement et la visibilité.

Avantages :

- Collaboration améliorée
- Notifications immédiates

Configuration :

- Allez dans : Administration → entreprise → Paramètres → Social → Paramètres sociaux
- Nouveau paramètre : Envoyer une notification par courriel à l'employé tagué
- Options : Oui / Non (Par défaut : Oui)



Captures d'écran : montrant l'utilisateur en train de rédiger une réponse et de taguer un collègue

Amélioration de l'API – Prise en charge de la date de fin de formation

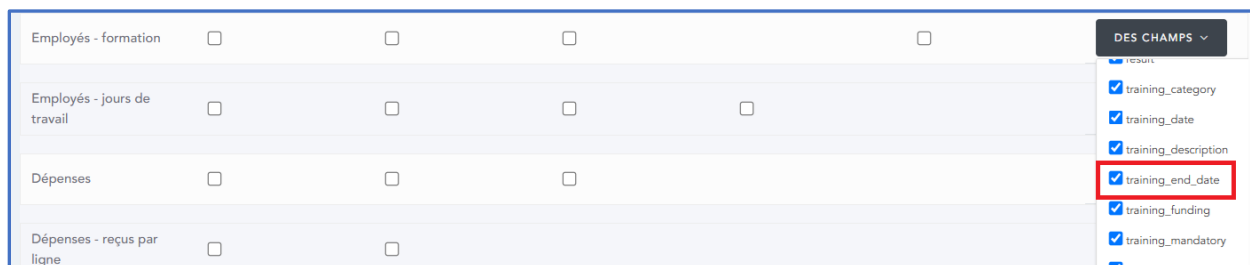
L'API Formation prend désormais en charge le champ `training_end_date`, ce qui permet une gestion complète des périodes de formation via l'API.

Avantages :

- Intégration améliorée
- Gestion complète des dossiers de formation

Configuration :

- Allez dans : Administration → Paramètres de l'entreprise → Paramètres API
- Sous « employés – Formation », activez `training_end_date`
- Disponible pour les points de terminaison Créer, Lire, Mettre à jour et Télécharger



The screenshot shows a configuration table with four rows: 'Employés - formation', 'Employés - jours de travail', 'Dépenses', and 'Dépenses - reçus par ligne'. Each row has four checkboxes. To the right, a sidebar titled 'DES CHAMPS' lists several fields with checkboxes: 'training_category', 'training_date', 'training_description', 'training_end_date' (highlighted with a red box), 'training_funding', and 'training_mandatory'.

Captures d'écran : affichage du champ `training_end_date` disponible lors de la configuration d'un point de terminaison API employés – formation.



Reconnaissance sociale – Respecter le paramètre « Approbation requise ? »

Les publications de reconnaissance sociale respectent désormais correctement le paramètre « Approbation requise ? », même après modération. Les publications ne nécessitant pas d'approbation sont publiées immédiatement.

Avantages :

- Routage précis des publications
- Reconnaissance et notifications en temps opportun

Configuration :

- Allez dans : Administration → entreprise → Paramètres → Social → Catégories de reconnaissance
- Assurez-vous que « Approbation requise ? » est correctement défini



Corrections

Objectifs : message incorrect dans la bannière

Problème résolu : l'activation/désactivation de la visibilité des objectifs affichait un message de suppression.

Formulaires : signature chevauchant les boutons

Problème résolu : les signatures électroniques complétées apparaissaient sur les boutons lors du défilement.

Flux de travail : balise e-mail non renseignée

Problème résolu : la balise [content2] ne s'affichait pas dans les courriers électroniques de demande de temps libre.

Téléchargement groupé : problème d'affichage de l'historique des emplois

Problème résolu : les enregistrements de changement d'emploi téléchargés en masse affichaient des intitulés de poste incorrects dans la vue dérivée.

Mes coordonnées : calcul incorrect des primes

Problème résolu : les commissions/primes étaient calculées à partir d'heures de travail incorrectes lorsqu'aucune heure n'était définie.

Performance : liste des employés manquante dans la cascade d'objectifs

Problème résolu : les utilisateurs RH ne pouvaient pas voir la liste des employés lors de la cascade d'objectifs en raison des paramètres d'autorisation.

Recrutement : la recherche PDF ne fonctionne pas

Problème résolu : la recherche de CV ne renvoyait pas les résultats des documents PDF ou les correspondances exactes de phrases.

**Temps libre : distorsion de la mise en page**

Problème résolu : le fait de laisser les champs de date obligatoires vides déformait la mise en page.

Formulaires : contenu de champ répété

Problème résolu : les descriptions de poste formatées apparaissaient deux fois dans les formulaires de révision.

Workflows : logo incorrect dans les courriers électroniques

Problème résolu : les courriers électroniques de flux de travail utilisaient le logo par défaut de l'entreprise au lieu du logo spécifié dans le modèle de marque.

Reconnaissance sociale : publications non approuvées visibles

Problème résolu : les publications de reconnaissance non approuvées étaient visibles par les employés avant leur approbation.